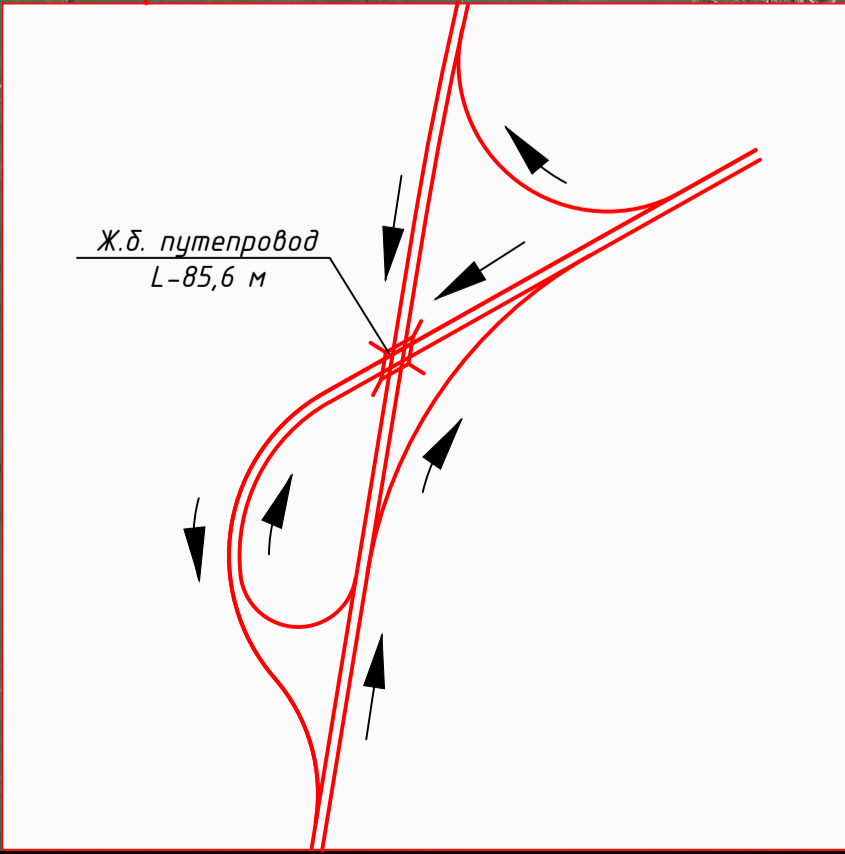
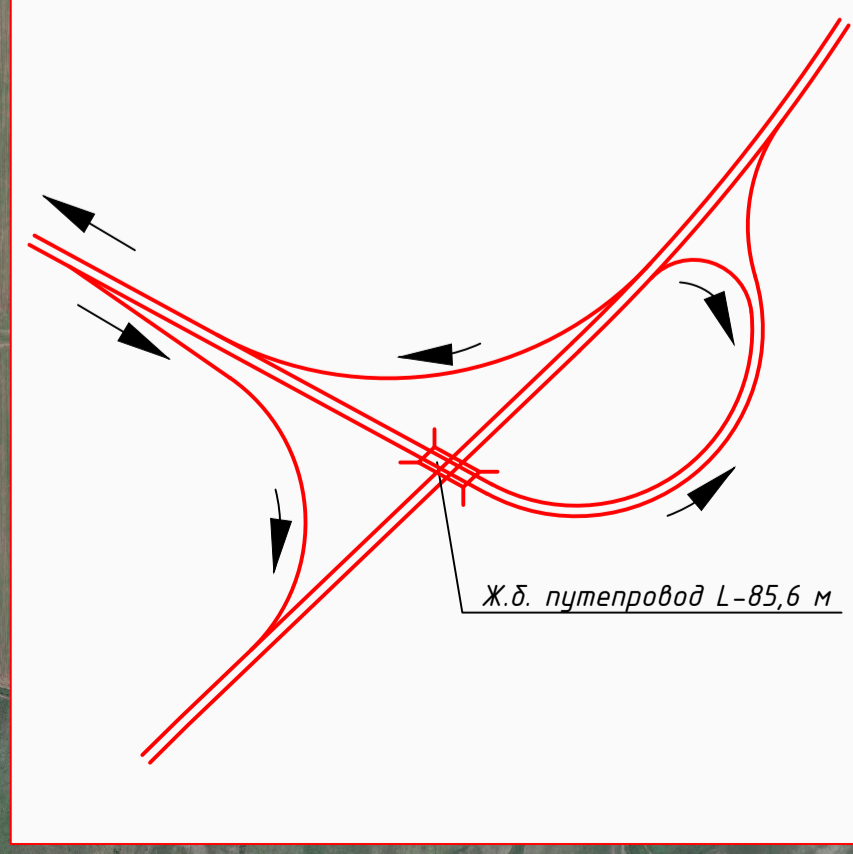
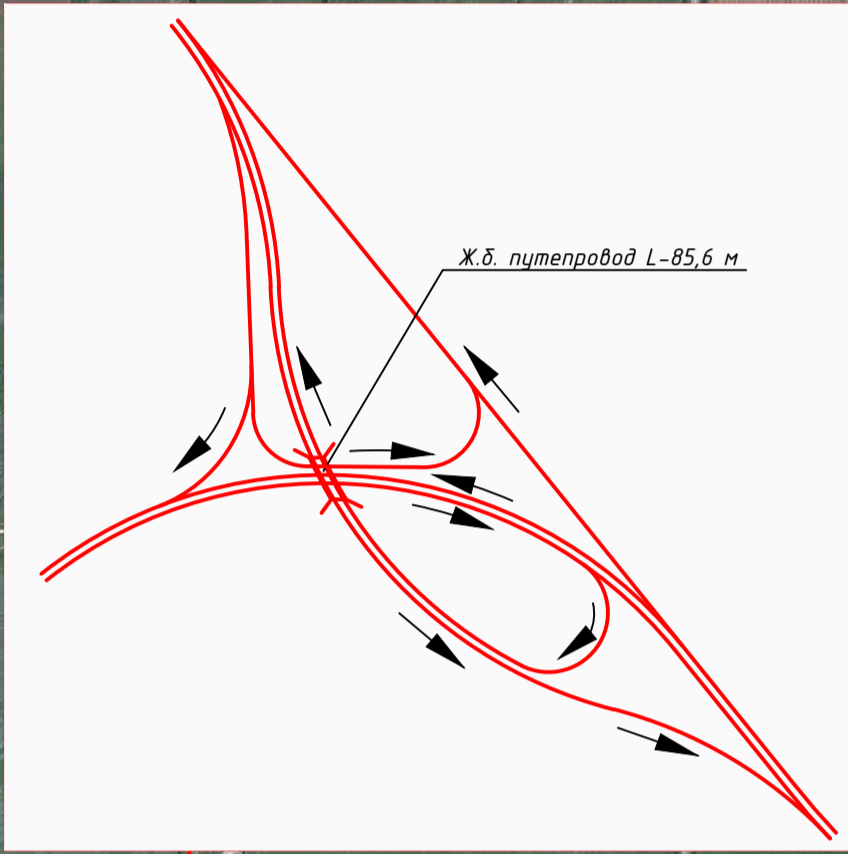
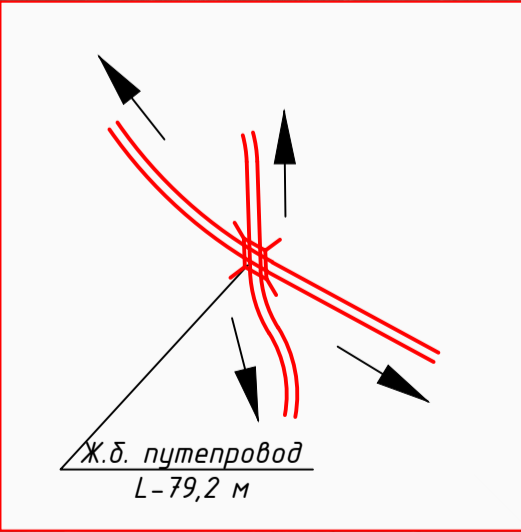
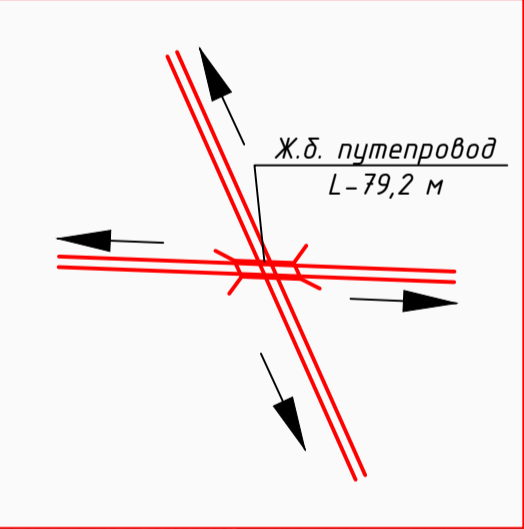
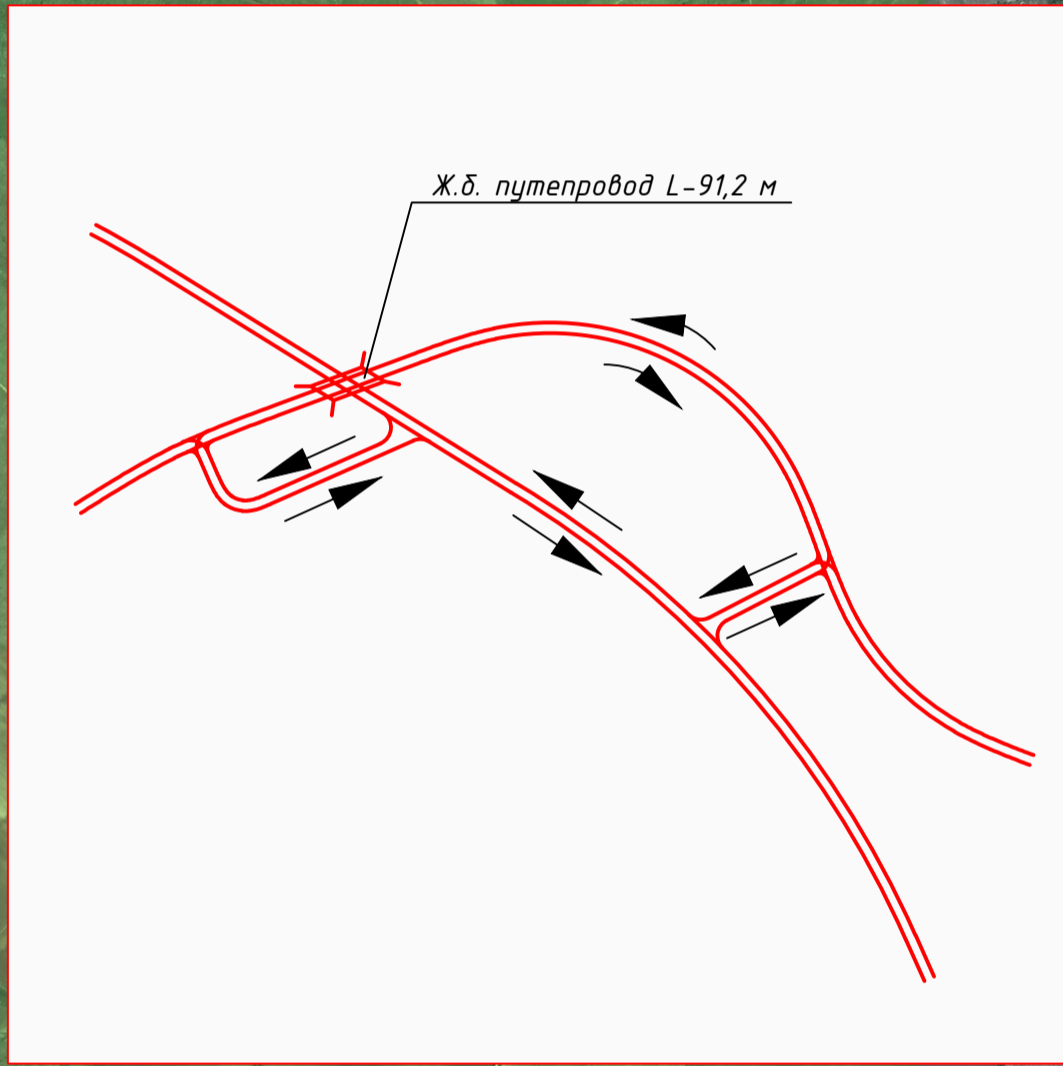
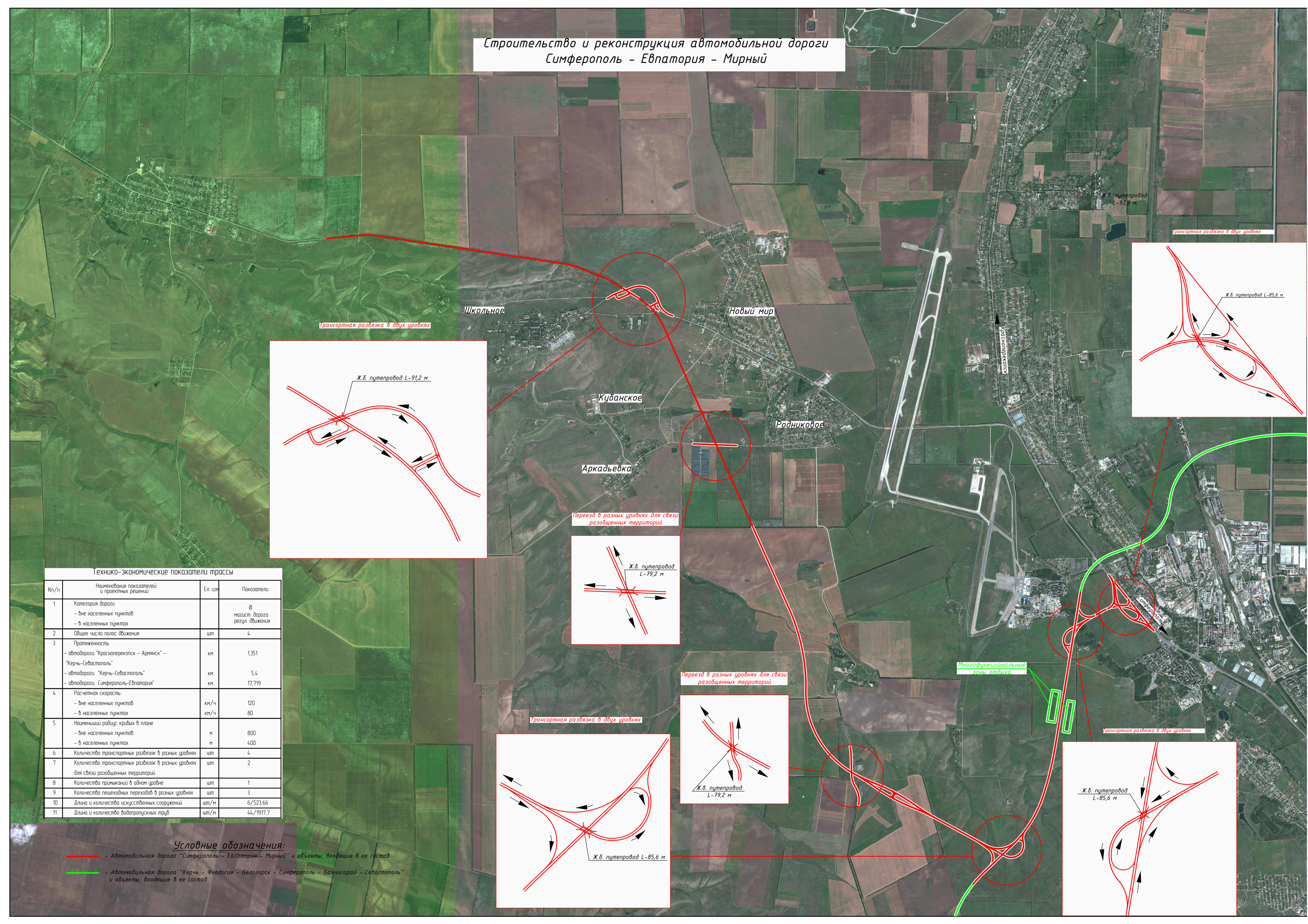


Строительство и реконструкция автомобильной дороги Симферополь - Евпатория - Мирный



Технико-экономические показатели трассы			
№п/п	Наименование показателей и проектных решений	Ед. изм.	Показатели
1	Категория дороги: - вне населенных пунктов - в населенных пунктах		Ю магистр. дорога регул. движения
2	Общее число полос движения	шт	4
3	Протяженность: - автодороги "Красноперекресток - Армянск" - "Керчь-Севастополь" - автодороги "Керчь-Севастополь" - автодороги Симферополь-Евпатория	км	1,351 5,4 17,719
4	Расчетная скорость: - вне населенных пунктов - в населенных пунктах	км/ч	120 80
5	Наименьший радиус кривых в плане: - вне населенных пунктов - в населенных пунктах	м	800 400
6	Количество транспортных развязок в разных уровнях	шт	4
7	Количество транспортных развязок в разных уровнях для связи разобщенных территорий	шт	2
8	Количество примыканий в одном уровне	шт	1
9	Количество пешеходных переходов в разных уровнях	шт	3
10	Длина и количество искусственных сооружений	шт/м	6/523,66
11	Длина и количество водопропускных труб	шт/м	44/1917,7

Условные обозначения:

- - Автомобильная дорога "Симферополь - Евпатория - Мирный" и объекты, входящие в ее состав
- - Автомобильная дорога "Керчь - Феодосия - Белогорск - Симферополь - Бахчисарай - Севастополь" и объекты, входящие в ее состав